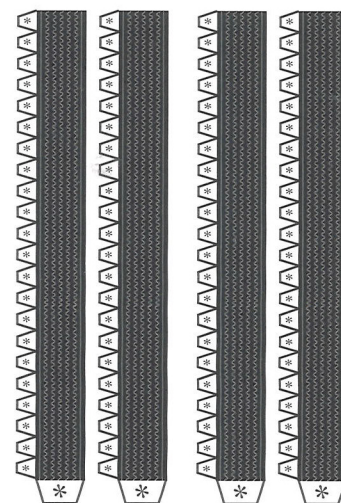
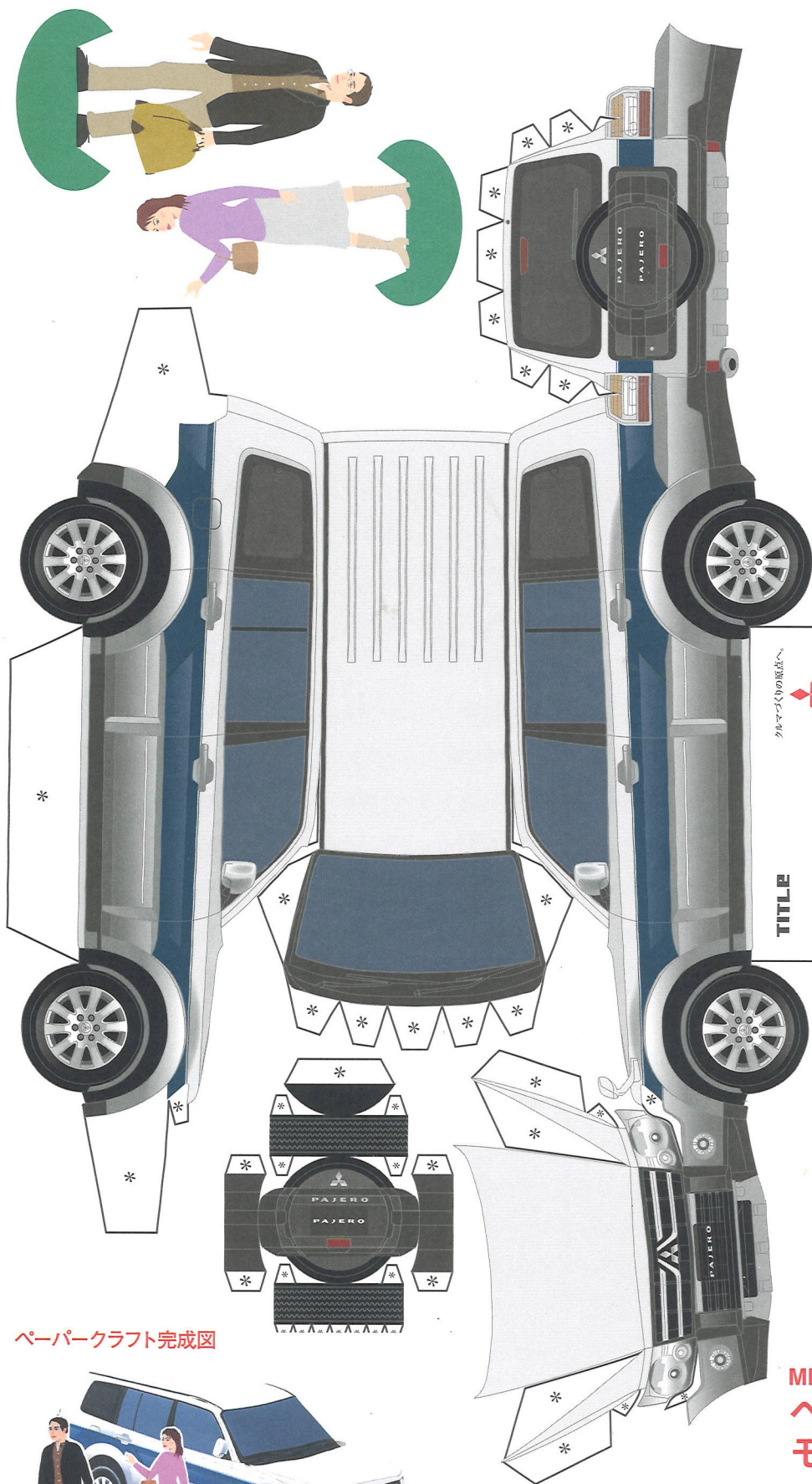


20

PAJERO  
(2006)  
4X4WARD



TITLE

クルマづくりの原点へ



PAJERO

全長 4900mm 全幅 1875mm  
全高 1870mm ホールベース 2780mm  
エンジン 6G75 MIVEC SOHC V型 6 気筒  
総排気量 3.827ℓ

MIZOROGI AKIRA *m.z.c.*

ペーパークラフト完成図



MITSUBISHI MOTORS  
ペーパークラフト  
モーターショー②

プラモデル作りやミニカー集めに熱中したあの少年の日々が甦るペーパークラフト。第20弾は、“地球基準”となった4代目です。

paper craft: Akira Mizorogi text: Jun Nishikawa/Jun e Co.