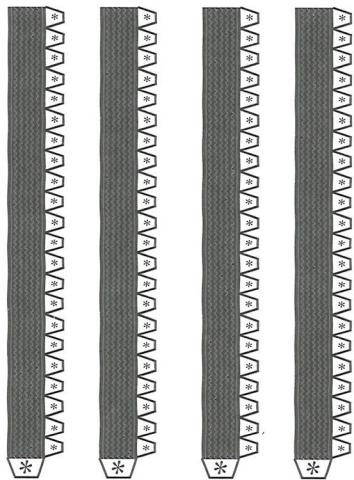
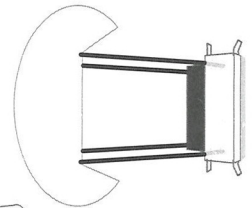
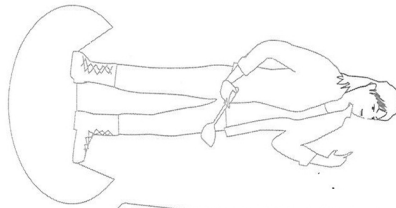


18

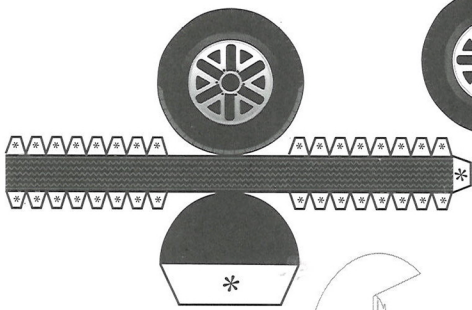
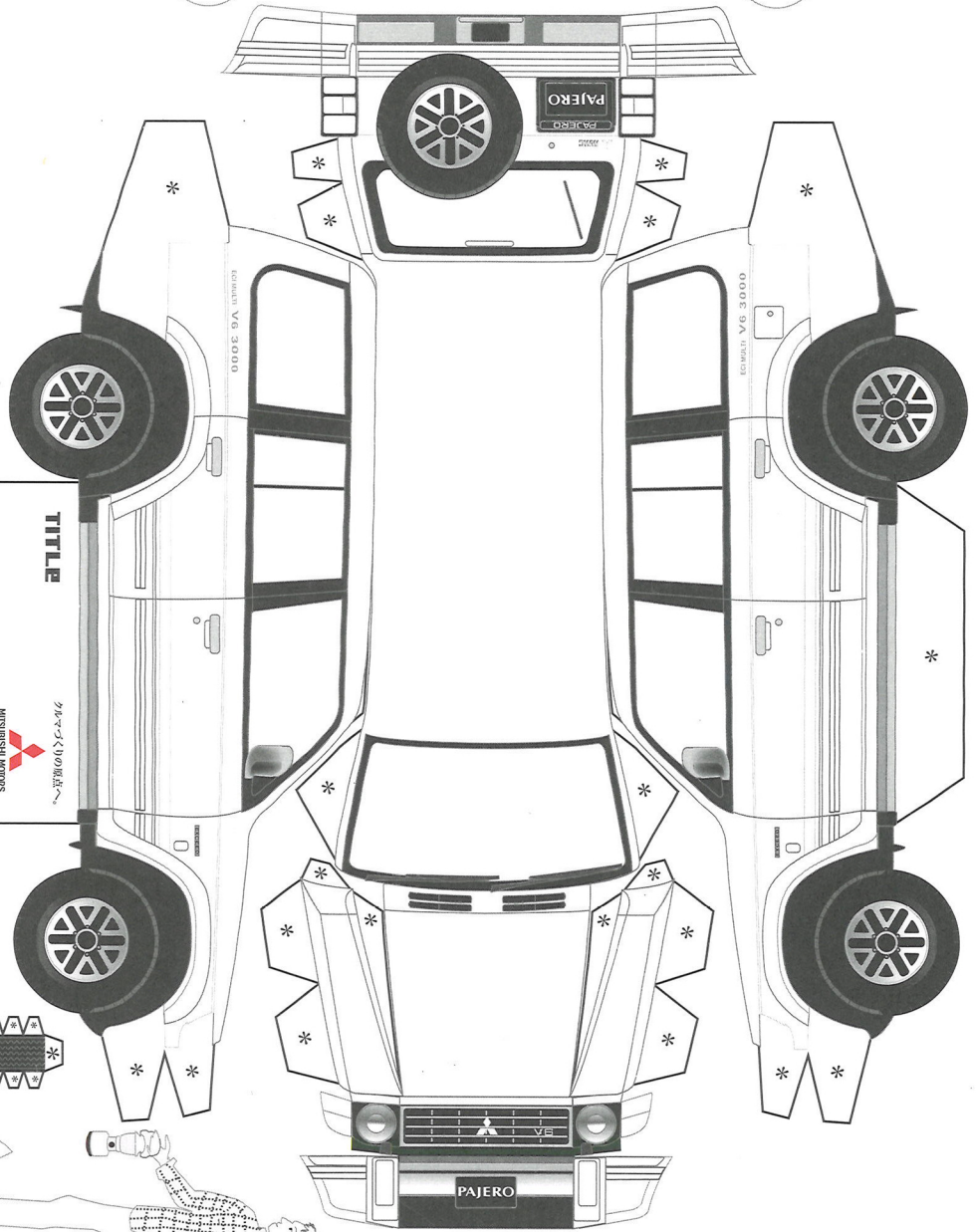
PAJERO

(1991)

色をつけてオリジナルの
PAJEROをつくろう!!

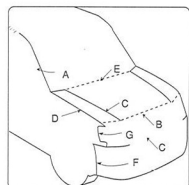


TITLE
PAJERO
 三菱自動車工業株式会社
 三菱自動車工業株式会社
 全長 4650mm 全幅 1785mm
 全高 1870mm ホールベース 2725mm
 エンジン 6G72 SOHC V型6気筒
 総排気量 2,972cc
 MIZOROGI AIRRA

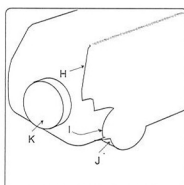


パジェロ(1991)の作り方

りんかく線にそって、よく切れるハサミで、ジョキジョキと切りすんでください。
太線内の*マークはのりしろです。のりしろはすべて折ってしまわずに、作り方をよく読んで作りましょう。



- A. 屋根のラインまで切り込みを入れ、のりしろを折らずに丸みをつけて接着します。
- B. 山折りします。
- C. 切り込みを入れ、ラインが重なるように接着します。
- D. のりしろを山折りにして接着します。
- E. 窓の下を谷折りします。
- F. このラインをあわせて、バンパーに丸みをつけて接着します。
- G. ライトのラインがあうように、丸みをつけて接着します。



- H. のりしろを山折りにして接着します。
- I. このラインがあうように、丸みをつけて接着します。
- J. タイヤのトレッドを丸くして、接着します。
- K. スペアタイヤはオプションです。図のように形作り、接着します。